



ЧАМКОРИЯ Квартiry | Боровец | Болгарии



Резюме Комплекса „Чамкория“

- Роскошные апартаменты в альпийском стиле
- Спектр от студии до 4 спальни квартир
- Находится в VIP-районе реализации проекта Супер Боровец
- Только в метрах от подъемника и горное гольф-поле
- Бутик-отель , включая плавательный бассейн, сауну, джакузи, массаж, бистро, минимаркет и прием
- Полная аренда и управления собственностью

ЧАМКОРИЯ Квартитры - Обзор

Чамкория представляет собой роскошный комплекс из 40 апартаментов, расположенных в горном курорте Боровец. "Чамкория" апартаменты, составной частью общей "Чамкория" Шале комплекса. Комплекс расположен в VIP области Супер Боровец проекта и лишь в 250 метрах от гольф-поля и подъемника. Комплекс расположен в самой красивой части Боровец, местности Белая Поляна, в окружении старых сосен. Каждой квартиры был разработан с максимальной удивительной целью открыть красоты на горы Рила.

Боровец является самым старым и самым известным горным курортом в Болгарии. Расположен на северном склоне горы Рила на высоте 1390 метров, курорт обладает захватывающим дух местоположением, в окружении старых сосновых лесов прямо у подножия Горы Мусала (2925 m), самогвысокого пика на Балканах.

Как результат, Супер Боровец, гарантирует, что имущество Боровец имеет хорошие инвестиционные возможности, вероятно, одни из лучших во всей Болгарии. Цены на недвижимость в Боровец все еще сравнительно низки, но в этой области ожидается бум в ближайшие годы.

Существующих мощностей будет усовершенствован и значительно расширена. Существующие объекты будут расширены и улучшены. В настоящее время Боровец имеет 58 км трасс для спуска. Это будет расширено на 100 км и создает огромную лыжную область. Свыше 500 миллионов евро будут инвестированы и проекту был предоставлен статус в качестве инвестора класс А от болгарского правительства.

После завершения проекта Супер Боровец, Чамкория будет несомненно самой эксклюзивной частью курорта Боровец. Некоторые из выдающихся черт комплекса "Чамкория" Квартиры:

- Волшебные представления окружающих гор и сосновых лесов
- Находится в VIP-районе реализации проекта Супер Боровец
- Расположен только в 250 м от подъемника и горное гольф-поле
- 2 новых поля для гольфа планируется, один только в метрах от Чамкория
- Все в собственности является роскошью стандарта и самого лучшего из европейского дизайна
- Цены включают полностью оборудованные ванные комнаты, полы и отопление
- Бутик-отель, включая плавательный бассейн, сауну, джакузи, массаж, бистро, минимаркет и прием
- 24-часовой охранник, Лыжный-магазин, Мини-рынок, Кафе и бар
- Охраняемая парковка
- Полная аренда и управления собственностью 70% доступна ипотека
- 8% Ожидаемый годовой прибыли от предоставления имущества в аренду



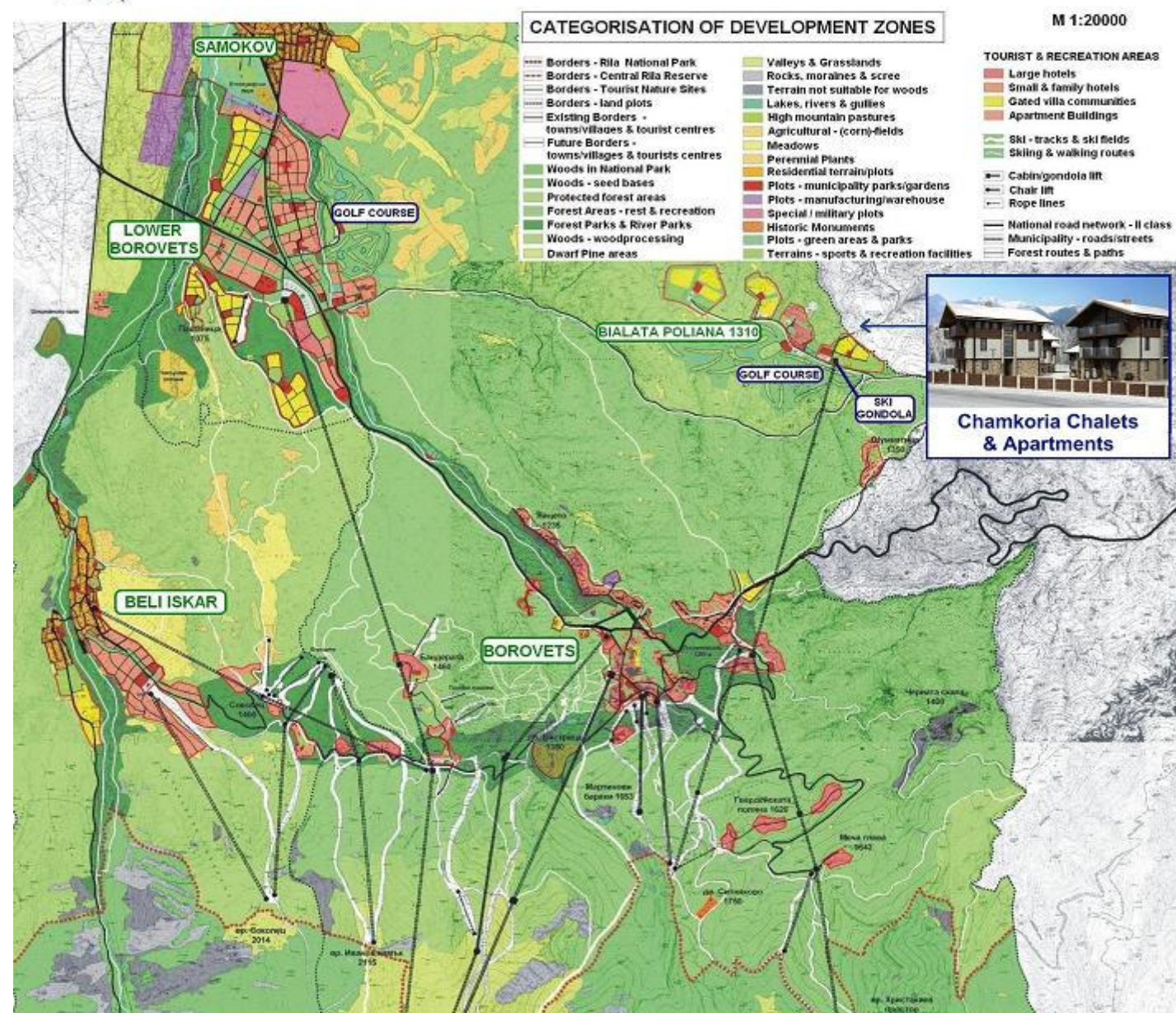
Чамкория Апартаменты - Расположение

Чамкория Апартаменты находится в исключительной местности болгарского горного курорта Боровец. Боровец находится на 67 км от аэропорта Бургас, меньше чем 1 час от Софийского аэропорта и 90 минутах от аэропорта Пловдива. Зимой Боровец является популярным местом для лыжников во всей Европы, благодаря своим прекрасным съездами и легким доступ. Боровец очень популярный курорт уикэнда для людей из Софии, которые приезжают сюда в летние месяцы, чтобы насладиться флорой, фауной, чистым воздухом

Комплекс расположен в самой красивой части Боровец, местности Белая Поляна, в окружении старых сосен. Это часть проекта зонировается прежде всего для роскошных шале с видом на прекрасные горы Рила. Расположен в нескольких метрах от нового подъемника и поле для гольфа, Чамкория имеет завидное расположение. Комбинация лыжного спорта и гольфа на пороге Вашего дома, делает эти инвестиций очень точными и перспективными.



SUPER BOROVETS MASTERPLAN LAYOUT



Чамкория Апартаменты - Карта комплекса

"Чамкория" расположен на красивом лугу Белая Поляна в районе Боровец. Дизайн шале тщательно спроектирован и гарантирует удивительный вид на окружающие леса и горы из каждой собственности. Расположение "Чамкория" имеет 360 градусов обзор окружающий сельской местности и гор. Объекты Отдыха расположены в цокольном этаже дома, которые являются кафе-бар, сауна, джакузи. Макет комплекса был тщательно разработан для того, чтобы дать представление об удивительной панораме. Парковка расположена вдали от дома для обеспечения безопасности детей. Приема области и лобби расположены на первом этаже дома.



Чамкория Апартаменты - Этажные планы

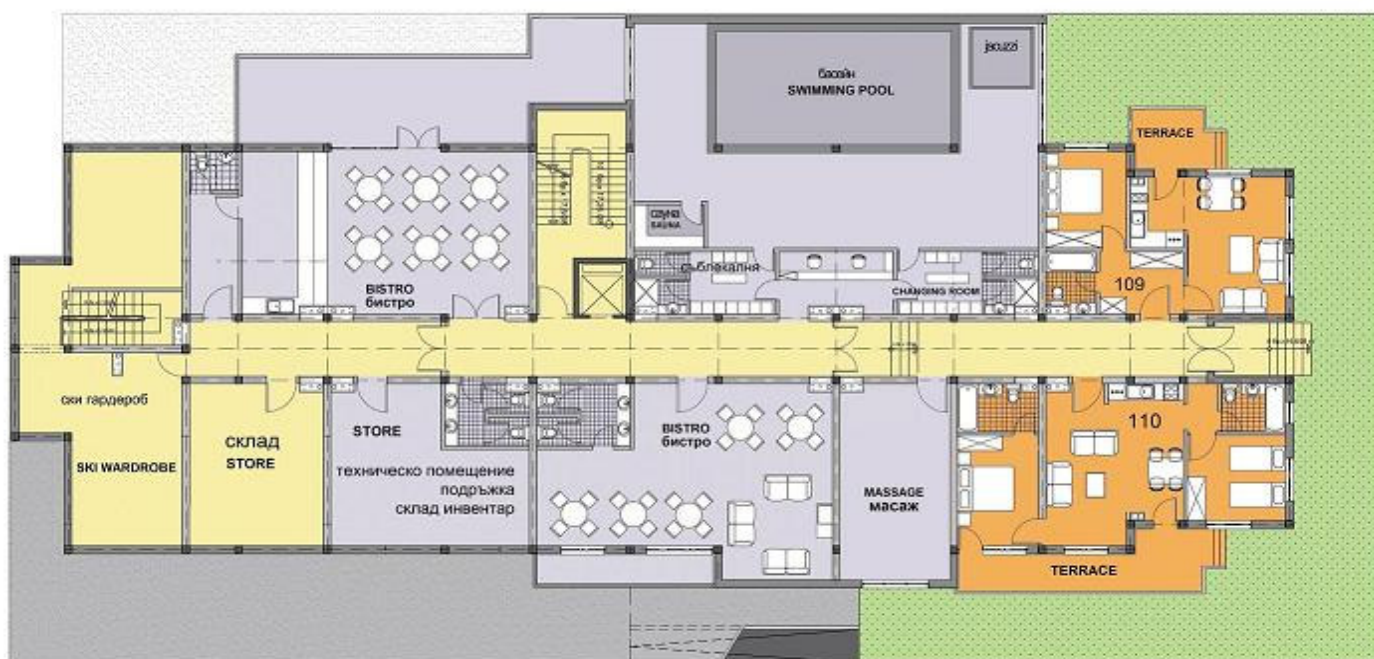
Квартиры изложены более 6 этажей. Отдых объекты-сауна, джакузи, крытый плавательный бассейн, комната для массаж, бистро, лыжный гардероб расположены на нижнем этаже и приема области и лобби на первом этаже. Существует отбор 1, 2 и 3 спальни -квартиры на выбор.

Нижний этаж

Один 1-местные апартаменты

Один 2-местный апартамент

Крытый плавательный бассейн, Сауна и джакузи, Комната для массаж, Бистро, Лыжный гардероб



Наземный этаж

Три 1-местные апартаменты, Четыре квартиры с двумя спальнями

24-часовой прием, Лобби области с камином, Магазин



Первый этаж

Одно студио

Три квартиры с одна спальня

Четыре квартиры с 2 спальнями

Одна квартира с 3 спальнями



Второй этаж

Одно студио

Пять квартиры с одна спальня

Четыре квартиры с 2 спальнями



Третий этаж

Одно студио

Три квартиры с одна спальня

Две квартиры с с 2 спальнями

Четыре мезонеты с двумя спальнями

Два мезонеты с тремя спальнями



Четвертый этаж

Это ниво содержит спальни для дуплексного пентхауса



Чамкория Апартаменты - Дизайн

"Чамкория" апартаменты оформлены в традиционном стиле с использованием альпийских стильных сочетаний камня, дерева и стекла для создания уникальных и красивых зданий, чтобы здания и комплекса вписывается в местны пейзаж



Чамкория Апартаменты - Спецификация

Общие строительные работы

- монолитные железобетонные конструкции с кирпичной стены
- плиты перекрытия – железобетонные
- крыши плита с гидро изоляция
- крыши - кровельная черепица, ливнеотводы
- внешняя теплоизоляция
- внутренних стен - согласно утвержденного, архитектурного проекта
- гипсокартон
- окна - поливинилхлорида (ПВХ) , двойного остекления
- фасадах и крышах - в соответствии с утвержденным архитектурным проектом
- открытая автостоянка,
- зеленые зоны

Внутренний отдел

Въезд и коридоры

- Полы – плитка на цементной основе
- Стены –гипсокартон и латекс

Кухня

- Полы – плитка на цементной основе
- Стены –гипсокартон и латекс

Гостиная

- Полы – ламинат на цементной основе
- Стены –гипсокартон и латекс
- Камина- только в отдельных квартирах

Спальни

- Полы – плитка на цементной основе
- Стены –гипсокартон и латекс

Ванные

- Полы – плитка керамическая на цементной основе
- стены -фаянсовая плитка
- Сантехника - туалет, раковина, умывальник
- ванна или душ - как в утвержденный архитектурный дизайн

Выбор из 3 керамический плитки будут

Сооружения которые будут

- 24-часовой прием
- Закрытый бассейн
- Сауна
- Джакузи
- 24-часовой охранник
- Мини-рынок
- Кафе и бар
- Лыжный-магазин
- Охраняемая парковка
- Маршрут автобуса
- Сад
- Полная аренда и управления собственностью

Условия оплаты

Бронирование Стоимость: 3,000 евро

Графику оплаты: (Стандартная)

30% - по предварительным контрактам

40% - при завершении крыши

30% - на завершение строительства и перед передачей в нотариуса документ

Болгарский Финансовые услуги

- Возможность для 70% ипотечного финансирования
- Если вы хотите воспользоваться ипотекой болгарского банке то мы будем рады рекомендовать услугами кредитного болгарского брокера
- Если вы хотите организовать финансирования в собственность, мы рады помочь в этом

Пожалуйста, свяжитесь с нами для получения более подробной информации, цены и наличие:

info@conceptbulgaria.com