



Вили "Чамкория" II | Боровец | България



## Резюме на комплекса

- Луксозни вили в алпийски стил с 4 спални
- Разположени в най-ексклузивната част на Боровец
- Само на метри от новия лифт и планинско гол игрище
- Съоръженията включват-закрит плувен басейн, сауна, джакузи, бар, бистро и минимаркет
- Услуга-пълно управление на имота и отдаване под наем

## Вили "Чамкория" II - Обзор

След големия успех на "Чамкория" Вили 1, ние сме щастливи да обявим стартирането на проекта "Чамкория" Вили 2. Това е луксозен комплекс от 10 вили, разположени в планинския курорт Боровец. Комплексът се намира във ВИП зоната от проекта Супер Боровец и е само на 250 м от голф игрище и ски лифт. Построени на красива поляна и заобиколени от вековна борова гора, като всеки имот е проектиран с изумителна гледка към Рила планина.

Боровец е най-старият и най-известният планински курорт в България. Разположен на северните склонове на Рила планина, на височина от 1390 метра. Курортът се радва на стратегическо местоположение, сгушен между вековни борови гори в подножието на вр. Мусала (2925 м), най-високия връх на Балканите.

Проектът Супер Боровец трябва да трансформира курорта Боровец през следващите 5 години и в резултат на това значително ще се повишат цените на имотите там. Съществуващите съоръжения ще се подобрят и разширят. В момента Боровец разполага със 55 км ски писти, те ще бъдат удължени до над 100 км и така ще се превърне в огромен ски домейн. Над 500 млн. евро ще се инвестират в проекта и той е подкрепен от българското правителство.

"Чамкория" Вили и Апартаменти ще бъде един от най-модерните и атрактивни комплекси в Боровец. Ето защо:

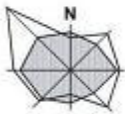
- местоположението и изгледите от него са наистина забележителни
- намира се на метри от нов ски лифт
- Разположен е до планинско голф-игрище с 18 гнезда
- при проектирането му се използва най-доброто от европейския дизайн и алпийски стил
- В цените са включени напълно оборудвани бани, подове и отопление
- съоръженията за развлечения включват басейн, сауна и джакузи
- 24 часа рецепция, ски-гардероб, минимаркет и бистро
- 24 ч. охраняем паркинг
- Предоставят се услуги за управление на имота Ви-поддръжка и пълно отдаване под наем
- Плащането е на етапи и до 70% банково финансиране е възможно
- Прогнозната възвръщаемост при отдаване под наем на вили и апартаменти е 8% годишно



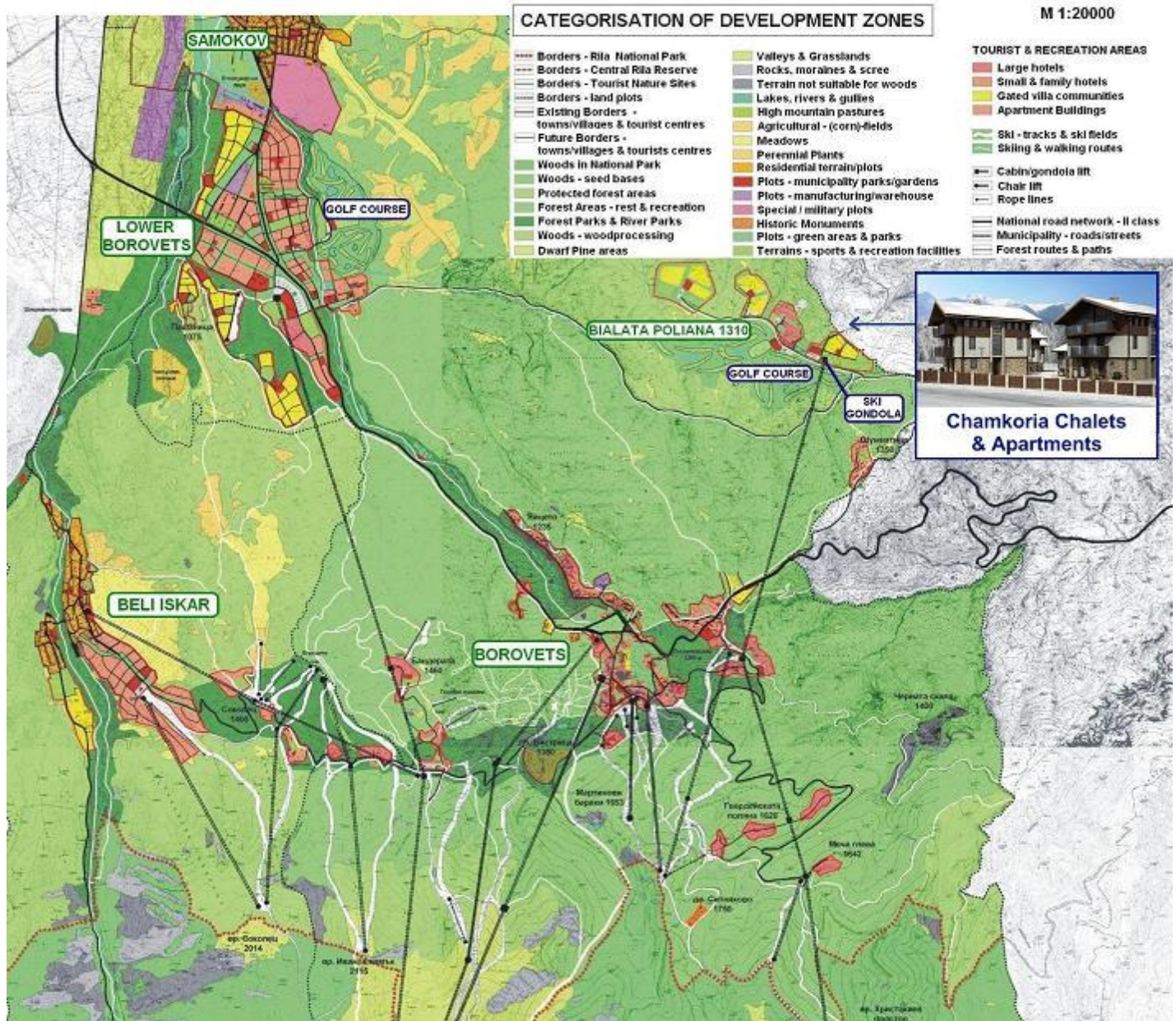
# Вили "Чамкория" II - Местоположение

Вили "Чамкория" се намира в изключителния български планински курорт Боровец. Боровец се намира на по-малко от 1 час от летище София и на 90 минути от летище Пловдив, което го прави курорт с най-добра локация в България. Със снежна покривка от декември до април, отлични писти, лесен достъп и дълъг летен сезон, Боровец е популярна дестинация през цялата година. Боровец е много популярен курорт през уикендите за хора живеещи в София, те идват тук по време на летните месеци да се насладят на красива природа и чист въздух

Когато пристигнете на Боровец, Вие ще имате възможност да разгледате красивата местност в която е разположен "Чамкория". Известна под името Бялата поляна, тази зона е предназначена за луксозни вили и хотели, като част от проекта Супер Боровец. Комплексът "Чамкория" е разположен само на метри от нов ски лифт и планинско голф-игрище с 18 гнезда. Комбинацията ски и голф, точно на вашия праг прави тази инвестиция изключително върна и перспективна.



## SUPER BOROEVETS MASTERPLAN LAYOUT



## Вили "Чамкория" II - План на комплекса

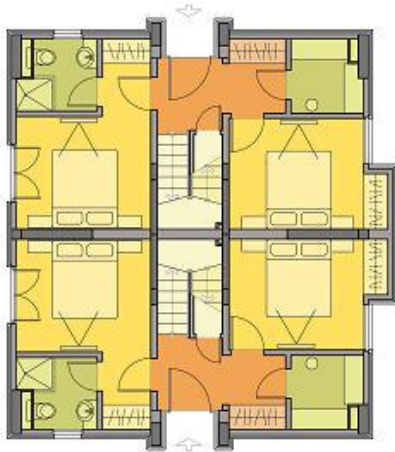
Комплексът Чамкория Вили 2 е проектиран като малко планинско село. Разположен в горната част на хълма и осигурява прекрасна гледка във всички посоки на околните населени места и планини. Всички вили са внимателно проектирани така че, да имат красиви гледки към заобикалящите ги гори и планини. От това магическо място Вие можете да видите прекрасните върхове на Рила, ски-пистите на Боровец, Витоша, язовир Искър и Стара планина. Гледките, които Ви предлага Чамкория са най-красивите гледки, които могат да се видят от Боровец. Паркингът е разположен извън комплекса за да се осигури безопасност за децата.



# Вили "Чамкория" II - етажни планове

Вилите са проектирани с 4 спални и 3 бани,разположени на три етажа.Структурирани са така че,да се максимизират удивителните планински гледки.Точно заради това ,основните жилищни площи са разположени на последния етаж,който е с големи прозорци.

## Първи етаж



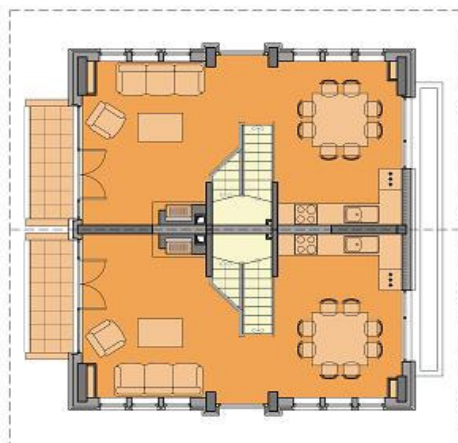
- Входно антре
- Сауна
- Двойна спалня със собствена баня и врата към градината
- Втора двойна спалня
- Склад за ски под стълбите
- Стълбище за втори етаж
- Градина с тераса

## Втори етаж



- Двойна спалня от задната страна
- Двойна спалня от предната страна със собствена баня и балкон с изглед към градината
- Основна баня
- Панорамни прозорци във коридора
- Стълбище за последния етаж

## Трети етаж



- Вградена кухня с панорамни прозорци
- Всекидневна с истинска камина
- Екстра височина на таваните, с експонирани дървени греди и ламперия
- Панорамни прозорци от пода до тавана с прекрасна гледка от тях
- Балкон с гледка към градината и планината

## Вили "Чамкория" II - дизайн



## Вили "Чамкория" II - дизайн



# Вили "Чамкория" II - спецификация

## Общо строителство

- строителство с монолитна стоманобетонна конструкция с тухлени стени
- подови плочи – стоманобетонни
- покривна конструкция с хидро изолация
- покрив - керемиди, водни улуци
- вътрешна топлоизолация
- вътрешни стени-по одобрен архитектурен проект
- гипсокартон
- дограма –поливинилхлорид/PVC/
- достъпни фасади и покриви по одобрен архитектурен проект
- открит паркинг,зелени площи
- двойни стъклопакети

## Вътрешен завършен вид

### Вход и коридори

- Подови настилки - теракот върху циментова основа
- Стени - гипсокартон и латекс

### Кухня

- Подови настилки - теракот върху циментова основа
- Стени - гипсокартон и латекс
- Кухненски блок с вградена в мивка и котлони

### Хол

- Подови настилки – ламинат върху циментова основа
- Стени - гипсокартон и латекс
- камина (в специалните апартаменти по архитектурен дизайн)

### Спални

- Подови настилки – ламинат върху циментова основа
- Стени - гипсокартон и латекс

### Бани

- Подови настилки - теракот върху циментова основа
- стени – фаянсови плочки
- Санитарен фаянс-тоалетна , мивка,
- вана или душ - по одобрен архитектурен дизайн

- избор от три вида керамичните стилове ще бъде на разположение
- *По-късно ще бъдат предоставени няколко пакета за избор на мебели, за различни вкусове и бюджети.*

## **Комплексът Разполага с:**

- 24-часова рецепция и лоби
- закрит басейн
- Сауна
- джакузи
- мини-маркет
- кафе-бар
- ски-гордероб
- Сателитна TV
- 24 часова охрана
- Охраняем Вход / Изход
- Охраняем паркинг
- Частни автобуси
- частни градини
- услуга за управление на имоти и отдаване под наем на място

## **Разплащателен план:**

- 3000 евро като такса за резервация (приспада от предварителния договор за плащане)
- 30% при подписване на предварителния договор
- 30% при завършване на първия етаж ниво
- 30% при завършване на покрив
- 10% плащане при завършване на имот

## **Ипотечно Финансиране:**

- възможно до 70% ипотечното финансиране
- Ние ще се радваме да помогнем, като за целта Ви препоръчаме да използвате услугите на български кредитен брокер
- Ние ще се съобразим с условията на вашата ипотека, във всички етапи на процеса

За повече информация, цени и наличности моля свържете се с нас на  
**[info@conceptbulgaria.com](mailto:info@conceptbulgaria.com)**